



Care Fair

Die
Schweizer Jobmesse
für Gesundheitsberufe

25.-28. Oktober 2016
Messe Zürich

Aussteller-
information

Qualifiziertes Personal finden – die Hauptherausforderung der Leistungserbringer im Schweizer Gesundheitswesen



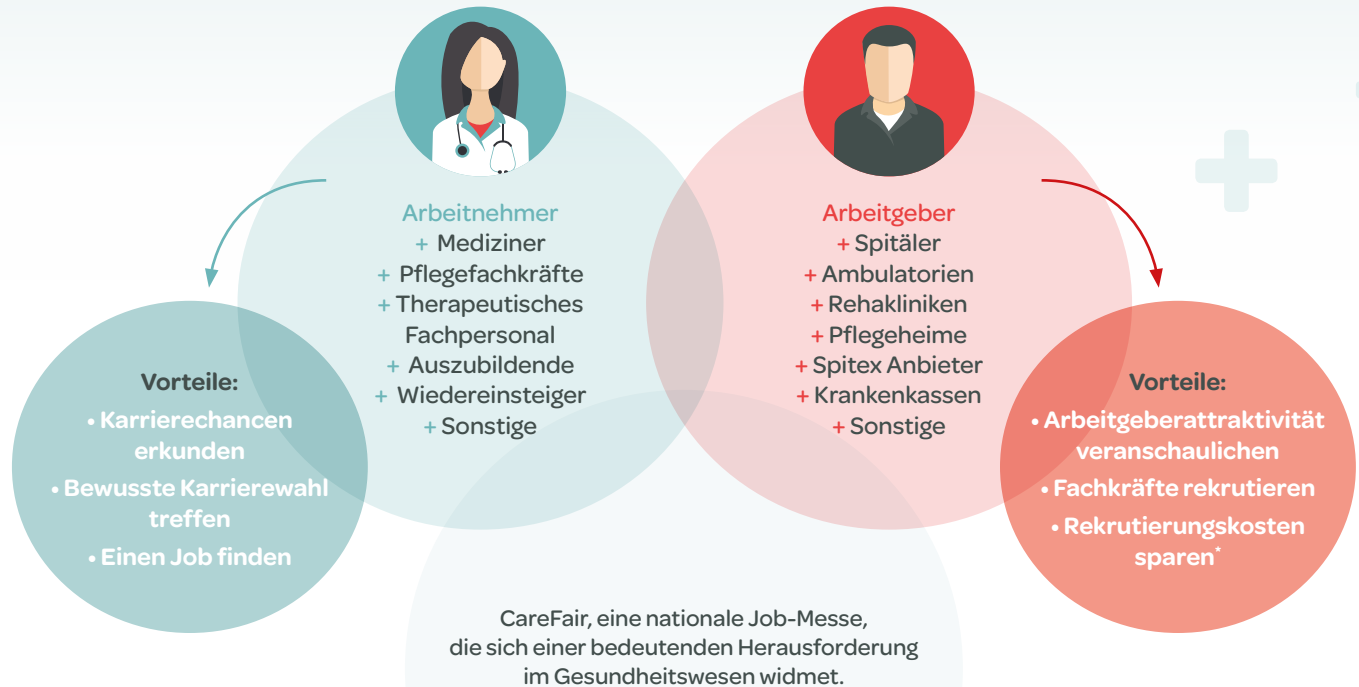
Das Schweizer Gesundheitswesen gehört zu den besten der Welt. Um diese Qualität zukünftig gewährleisten zu können, erfordert es eine ständig wachsende Anzahl an qualifizierten Fachkräften. Im Wettbewerb um die besten Kandidaten, stehen die Leistungserbringer vor der Herausforderung, sich optimal am Arbeitsmarkt zu positionieren.

Im Rahmen der IFAS, der Fachmesse für den Gesundheitsmarkt, findet mit Care-Fair die erste Schweizer Jobmesse statt, auf der sich angehende und berufstätige Fachkräfte im Gesundheitswesen direkt über die einzelnen Arbeitgeber informieren können. Gleichzeitig bietet die Messe den ausstellenden Institutionen und Unternehmen eine ausgezeichnete Möglichkeit, ihre Attraktivität der Öffentlichkeit zu präsentieren und direkt vor Ort Kandidaten für Ihre freien Stellen zu finden.



Eine Messe,
die sich lohnt!

Die CareFair als Plattform zum Austausch zwischen Arbeitgeber und Arbeitnehmer



* Die Teilnahme an der CareFair zählt sich bereits ab der ersten Rekrutierung vor Ort oder im Anschluss an die Messe aus

Detailbeschreibung der Module

Messe-Ausstellung

Die Messe-Ausstellung ist **der Kern der CareFair!** Integriert in die grösste Fachmesse im Schweizer Gesundheitsmarkt, der IFAS 2016, lockt sie neben den CareFair Besuchern eine **hohe Anzahl von IFAS Besuchern** an. Die Ausstellung findet in den Hallen 1 + 2 der Messe Zürich statt. Als Aussteller können Sie während 4 vollen Tagen einem Fachpublikum, bestehend aus Ärzten und Pflegefachkräften und anderen Berufsgruppen, Ihre Institution oder **Ihr Unternehmen präsentieren**. Die attraktiven, von uns konzipierten Modulstände bieten Ihnen dabei die Möglichkeit, sich potenziellen Arbeitnehmern zu präsentieren.

Präferierte Standlage

Eine **günstige Lage** des Messestandes ist ein Hauptkriterium für mehr Besucher. Kommen Sie Ihren Besuchern entgegen – Sichern Sie sich für Ihr Unternehmen die beste Lage auf der Messe: First-come, first-served.

Unternehmenspräsentation

Eine Präsentation im CareFair Forum stellt eine einzigartige Möglichkeit dar, **sich potenziellen Arbeitnehmern vorzustellen**. Sie haben dabei die Möglichkeit Ihren Bekanntheitsgrad zu erhöhen und Ihre Attraktivität als Arbeitgeber zu bekräftigen. Eine Unternehmenspräsentation dauert 45 Minuten und wird mit einem Meet & Greet abgerundet, in dem sich Interessenten und Unternehmensvertreter in einem informellen Rahmen kennenlernen. Es werden eine begrenzte Anzahl von Slots für Präsentationen, nach dem first-come, first-served-Prinzip, zur Verfügung gestellt.

Unternehmensprofil-Katalog

Begleitend zur Messe wird ein Unternehmensprofil-Katalog erstellt, welcher jeder Besucher am Eingang der CareFair erhält. Als teilnehmendes Unternehmen haben Sie darin die Möglichkeit, sich **auf einer Doppelseite vorzustellen**. Ziel ist es, bei den Interessenten einen bleibenden Eindruck zu hinterlassen und ihnen darüber hinaus ein Nachschlagewerk für potenzielle und zukünftige Bewerbungen zur Verfügung zu stellen. Auf einer ersten Katalogseite wird Ihr Unternehmensprofil mit essentiellen Informationen abgebildet, während die zweite Seite zu Ihrer freien Gestaltung zur Verfügung steht: Eine hervorragende Gelegenheit, ein Werbeinserat zu platzieren.

Job Wall

Die Job Wall bietet eine einfache und günstige Möglichkeit, **bis zu 5 offene Stellen direkt auszuhängen** und auf diese Weise potenzielle Arbeitnehmer zu erreichen. Interessenten können sich nach Sichtung eines Job-Angebots so direkt an Ihren Stand begeben und mit Ihnen in persönlichen Kontakt treten.

Flyer Verteilung

Bis zu 5 Unternehmen können durch das Verteilen von Flyern auf Ihre Präsenz an der CareFair hinweisen. **Locken Sie auf diese Weise zusätzliche Interessenten an Ihren Stand**. Das Verteilen ist in allen Messehallen (CareFair und IFAS) gestattet.

Unterstützung rund um die Messe

Wollen Sie das Beste aus Ihrem CareFair-Auftritt herausholen? Unser Kooperationspartner PBK Ideenreich, eine spezialisierte Healthcare Kommunikationsagentur, bietet Ihnen gerne **individuelle Unterstützung für Ihre Kommunikation** an: ob vor, während, oder nach der Messe.

Sponsoring

Als offizieller Sponsor der CareFair 2016 können Sie sich während der Messe zusätzlich hervorheben. **Bestärken Sie Ihr Image** und präsentieren Sie Ihr Logo auf den CareFair-Kommunikations-Materialien.



Bewerbungsgespräche

Sie wollen nicht nur ausstellen sondern direkt **vor Ort Bewerbungsgespräche führen**? Nutzen Sie die Möglichkeit, Interessenten und Job-Kandidaten auf der Messe gleich näher kennenzulernen und bestenfalls für die freien Stellen in Ihrem Unternehmen zu gewinnen. Wir stellen Ihnen eine ruhige Interviewbox zur Verfügung, wo sie sich diskret unterhalten und austauschen können.

Besucherkit

Jeder CareFair-Besucher erhält am Eingang eine Tasche, welche mit dem Unternehmensprofil-Katalog und einer begrenzten Anzahl an Give-Aways/Werbematerialien ausgestattet ist. Mit der Teilnahme an diesem Besucherkit können Sie als Aussteller herausragen: **Schenken Sie dem Besucher einen Gegenstand mit Mehrwert**, welcher ihn täglich an Ihr Unternehmen erinnert.

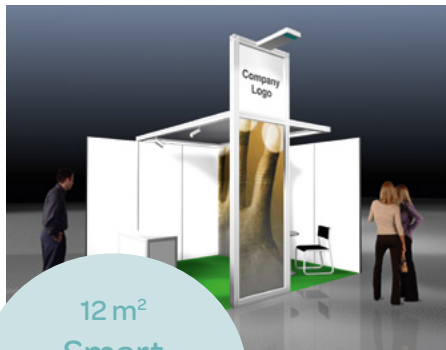
Die Eckdaten zur Messe



Wählen Sie Ihren Stand

Leistungsumfang

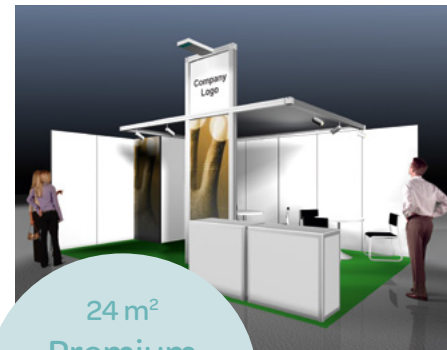
- Freie Eintrittskarten
- Eintrag im Ausstellerverzeichnis
- Inklusive Planung, Projektleitung, Montage, Demontage, Ausstellungs-, Transport- und Diebstahlversicherung von maximal CHF 25 000.- (Selbstbehalt CHF 200.-) und täglicher Standreinigung während der Messe.
- Bauhöhe: Rück- und Seitenwände SYMA TARGET weiss, 2.50 Meter hoch
- Imagewand: SYMA Molto 90, 3.50 Meter hoch, Wandfüllung weiss
- Decke: SYMA Molto 90 mit integrierten Stromschienen und eingespanntem Deckensegel, weiss
- Kabine: 1x1 Meter mit abschliessbarer Falлтür (ab 24 m², 2x1 Meter)
- Kabinenwand: vollflächig mit Grafik bedruckt
- Imagewand: bis 2.50 Meter Höhe mit Grafik bedruckt
- Firmenlogo auf Imagewand (oberster Meter)
- Bodenbelag: Rollenteppich in verschiedenen Farben wählbar
- Spotlampen: 100 Watt (1 Stück pro 3 m Standfläche)
- Ausleuchtung der Grafikwände: Je 1 HQL-Wandleuchte
- Doppelsteckdose: (10A/230V inkl. Stromverbrauch)
- Möblierung: 1 Rundtisch (Durchmesser 900mm), 3 Stühle, 1 Barelement (Korpus abschliessbar), 1 Hängegarderobe, 1 Papierkorb



12 m²
Smart
5'880 CHF
(exkl. Mwst)

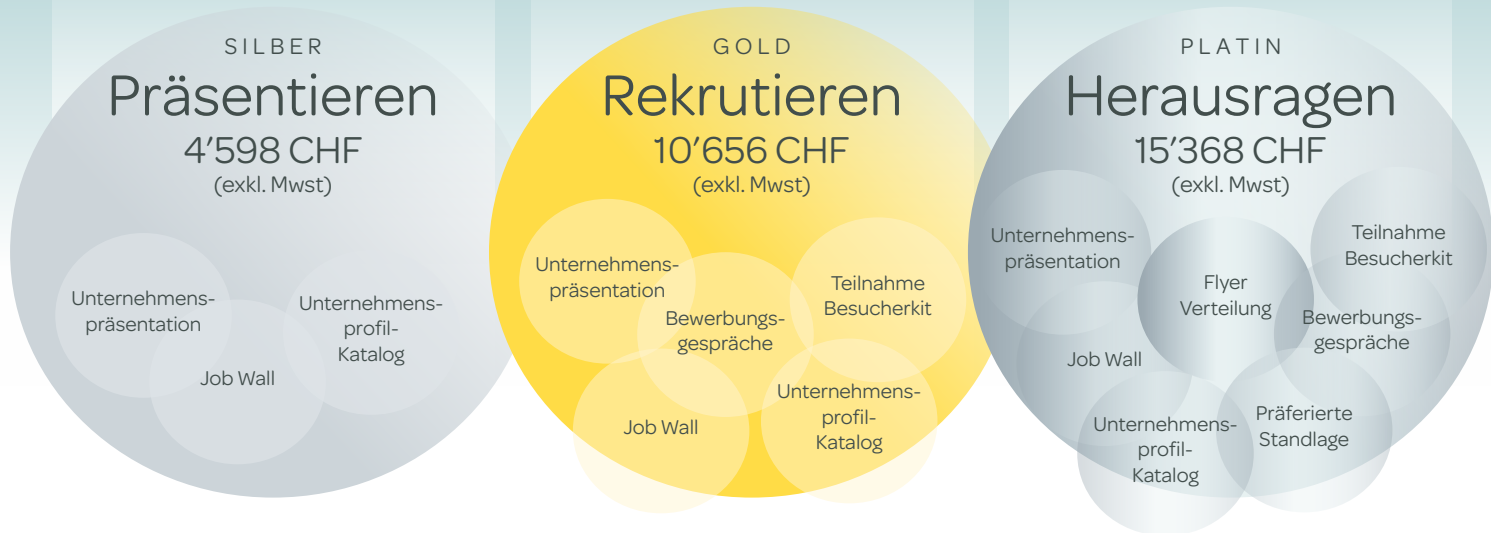


18 m²
Professional
8'800 CHF
(exkl. Mwst)



24 m²
Premium
11'750 CHF
(exkl. Mwst)

Wählen Sie Ihr CareFair Package



Optionen à la carte

Unternehmenspräsentation	45-minütige Präsentation im CareFair Forum	first-come, first-served	2'560 CHF
Job Wall	5 Stellenanzeigen an Job Wall aushängen	unlimitiert	840 CHF
Unternehmensprofil-Katalog	1 Doppelseite im Unternehmensprofil-Katalog	unlimitiert	1'440 CHF
Bewerbungsgespräche	Dem Aussteller steht eine Interviewbox zur Verfügung	first-come, first-served	* 1'750 CHF
Teilnahme Besucherkit	1 Dokument oder 1 Give-away im Besucherkit integrieren	limitiert auf 12	800 CHF
Flyer Verteilung	Möglichkeit in den CareFair und IFAS Hallen Flyer zu verteilen**	limitiert auf 5	2'800 CHF
Präferierte Standlage	Standlage auswählen	nur in Kombination mit Platin buchbar	
Sponsoring	Als offizieller CareFair Sponsor zusätzlich hervorgehoben werden	limitiert auf 3	Auf Anfrage
Messe-Unterstützung	Individuelle Unterstützung rund um die Messe	limitiert	Auf Anfrage

* pro Tag ** ausgenommen neutrale Zonen

Organisation



Robert Ivanov
Marketing & Sales
robert@carefair.ch



Francois Muller
Initiator
francois@carefair.ch



Marina Rieder
Public Relations
marina@carefair.ch



Heinz Salzgeber
Messeleiter IFAS



CareFair wird organisiert durch
Muller & Associés Healthcare Consulting GmbH
und Exhibit & More AG.

www.carefair.ch

Asylstrasse 41, CH-8032 Zürich
Tel: +41 44 366 55 20



MULLER & ASSOCIÉS
HEALTHCARE CONSULTING

EXHIBIT
& MORE